



Association Provence-Alpes-Côte d'Azur-Corse des Amis
des Chemins de St Jacques de Compostelle et de Rome
B.P. 30 043 13361 MARSEILLE Cedex 10



**Journées « Roger Roman » 2016 , Rencontres *Franco-Italiennes*
Vallée des Merveilles, Alpes-Maritimes, du **7 au 9 Octobre 2016****

Vendredi 7 Octobre 2016 :

- Rendez vous à partir de **14 heures jusqu'à 16h sur le parking de la gare de Tende** à proximité du musée des Merveilles. **A partir de 16h30, accueil au site de la Minière.**
- Visite libre du musée de 14 h à 16 h (cela dure environ 1h30)
- Transfert en voiture personnelle vers le Lac des Mesches et **accueil à partir de 16h10.**
- Rejoindre à pied le gîte (20 minutes) . Possibilité de faire transporter ses bagages du Lac au Gîte
- Accueil – logement – et pour ceux qui sont arrivés tôt possibilité de balades dans les environs du gîte ou bien aller à Castérino (à pied ou en voiture 3 km).

Le hameau de la Minière de Vallauria, niché au cœur des mélèzes au dessus du lac des Mesches, sur la piste qui mène à la vallée des Merveilles, surplombe le torrent tumultueux de l'Inferno. Il est un ancien village de mineurs, daté du moyen âge. Tour à tour exploité, abandonné puis redécouvert, il doit son renouveau à l'association Neige et Merveilles qui l'a transformé en gîte d'étape et de séjour

- 18h30 : Apéritif
- 19h30 : Dîner au gîte.
- 21h: Présentation de la vallée des Merveilles par le **professeur Henry De Lumley**



C'est honneur exceptionnel que nous fait le célèbre paléontologue le Professeur Henry de Lumley d'intervenir pour les participants de cette Rencontre. Nous le devons bien sûr à la mise en relation par son cousin, un de nos fondateurs Jean-François de LUMLEY (et son épouse Jacqueline).

Sa trajectoire professionnelle de plus de 40 ans est jalonnée par **des découvertes importantes** et par la construction d'équipements scientifiques destinés à faire mieux connaître la préhistoire et toujours liés à des programmes de recherche et à des fouilles archéologiques et paléontologiques. N'hésitez pas à consulter : <https://www.youtube.com/watch?v=TOLn5QgssLU>



Association Provence-Alpes-Côte d'Azur-Corse des Amis des Chemins de St Jacques de Compostelle et de Rome **B.P. 30 043 13361 MARSEILLE Cedex 10**

SAMEDI 8 Octobre 2016 :

Pour les bons marcheurs désirant visiter le site des gravures de la vallée des Merveilles

Vers 8h30 : Départ à pied après le petit déjeuner vers le lac Long supérieur (2111 m) avec guides.
11 h / 11h30 commencement de la visite **hors des sentiers autorisés** (grâce aux guides du parc) permettant d'**accéder ainsi aux gravures les plus significatives** : le sorcier - le christ et d'autres aussi intéressantes. Pique-nique. Suite de la visite jusqu'au lac des merveilles (2300 m) puis retour.
Retour au gîte pour récupérer **vers 17h30**.



Pour les « non marcheurs » ou ceux ne désirant pas visiter le site des gravures

Départ en voiture après le petit déjeuner à 9 h direction La Brigue. Suivant le nombre mise en place de 2 groupes.

Le 1^{er} rendez-vous devant l'OT à 10 heures pour la visite du **village et la collégiale St Martin**.

Le 2^{eme} rendez-vous à **ND des Fontaines** à 10 heures pour la visite de la chapelle.

Les 2 groupes se retrouvant pour le pique-nique de midi sur l'aire de pique-nique à la sortie nord du village.



L'après-midi les 2 groupes seront inversés le 1^{er} se dirigeant vers ND des Fontaines pour la visite de la chapelle et le 2^{eme} devant l'OT. Pour la visite du village Retour au gîte vers 17 h

3) Messe à 18h30 en extérieur, devant la Chapelle.

4) Dîner au gîte à 20 h

5) Animation :

21 h Présentation et **conférence du directeur de l'établissement sur le hameau de la Minière** et son ancienne activité

21 h 30 : veillée autour d'un verre et ambiance avec le groupe « Lu Rauba Capeu » .

DIMANCHE 9 Octobre 2016

- Visite du village de Tende par petits groupes, accompagnés par des Guides de l'Office du Tourisme
- **Déjeuner de clôture au restaurant « Le Prieuré »** à St Dalmas de Tende.
Au Revoir et Interventions des Présidents des associations Franco-Italiennes,

15h00 : Retour dans nos foyers.

RENCONTRES ROGER ROMAN

VALLEE DES MERVEILLES

7-8-9 OCTOBRE 2016

PENSION COMPLETE DU VENDREDI SOIR AU DIMANCHE MIDI INCLUS

VISITES ET ANIMATIONS COMPRISES

CHAMBRE DE 2 PERSONNES	135	X	<input type="text"/>	=	<input type="text"/>
CHAMBRE DE 4 OU 6 LITS	120	X	<input type="text"/>	=	<input type="text"/>
DEMI PENSION SUPPLEMENTAIRE (DIMANCHE SOIR A LUNDI).....	46.80	X	<input type="text"/>	=	<input type="text"/>
					<input type="text"/>

Choix des visites du samedi :

SITE DES GRAVURES DE LA VALLEE DES MERVEILLES : NOMBRE :

LA BRIGUE ET NOTRE DAME DES FONTAINES : NOMBRE :

Chèque à établir à l'ordre de :

Association Paca-Corse des Amis des chemins de Saint Jacques de Compostelle et de Rome

Et à faire parvenir avec le bulletin de réservation à :

Jean Paul Petin : 11 chemin de la Serena – 06100 – Nice

Pour tout renseignement : 04.93.84.61.89 - jeanpaul.petin@free.fr

Une marche d'approche de quatre jours est organisée par Richard Pollice au départ de Sospel, pour toute information :

Contacteur : RICHARD au n ° 06.84.76.55.20 ou par mail : rpollice@sfr.fr

Pour ceux qui le souhaitent:

Possibilité de rester plusieurs jours, jusqu'au lundi : (réservation par nos soins)

Jours suivants: contacter Mme SOLANGE VIARD au : 04.93.04.62.40

ou par mail : info@neige-merveilles.com

Attention : *Il n'y a pas de réseau téléphonique sur le site, pour toute urgence transmettre le numéro du gîte : 04.93.04.62.40*

- *Merci de **penser à apporter** un drap ou sac de couchage ainsi que vos serviettes de toilette (couverture et drap housse sur place)*
- ***Préciser** les éventuelles allergies pour les repas,*
- *En raison des lieux, les places seront **limitées à 90**, merci de bien vouloir vous inscrire au plus vite !!! (les chèques ne seront encaissés que fin septembre)*
- ***Rappel** : les bâtons ferres sont interdits sur le site de la vallée des merveilles. Embouts caoutchoucs obligatoires, pour toute autre recommandation, merci de bien vouloir consulter le site ci-dessous :*
<http://www.panzamerveilles.com/excursions/recommandations-parc-mercantour.html>
- ***A savoir** : Pour La visite des gravures le dénivelé est de **800 mètres**, (1500 à 2300 mètres)
et le temps de marche total y compris la découverte des gravures, **d'environ 8 heures***

La Clôture des inscriptions est fixée à la date du 30 Aout 2016

DERNIER DELAI.

RENCONTRES FRANCO-ITALIENNES

7 – 8 et 9 octobre 2016

COMMENT Y ALLER

Venant de NICE : Prendre autoroute A8 en direction de l'Italie.

Sortie Vintimille.

Après la barrière prendre la direction Cunéo – Col de Tende – Vallée de la Roya.

Attention à la sortie de la barrière de péage prendre le plus à gauche possible.

Continuer sur cette route pour reprendre ensuite l'ancienne route qui monte vers le col de Tende.

Passage à Breil sur Roya – Fontan – St Dalmas de Tende et arrivée à Tende. Le parking de la gare se situe à droite vers la sortie nord du village à proximité du Musée des Merveilles.

Pour ceux se rendant directement au gîte :

Même itinéraire jusqu'à St Dalmas de Tende. Après le passage sous le viaduc SNCF prendre à **Gauche** la RD n° 91 vers Castérino et la gare SNCF. Attention virage très serré en épingle. On passe devant la gare SNCF de St Dalmas de Tende. Continuer sur la RD n°91. Route sinueuse avec des lacets. Laisser à gauche la route de Granille. Passage au hameau de Conventi. Puis arrivée au lac des Mesches. Aller au bout du lac. Parking au pied de vieux bâtiments délabrés d'anciens établissements industriels. Laisser la voiture là et monter à pied au refuge.

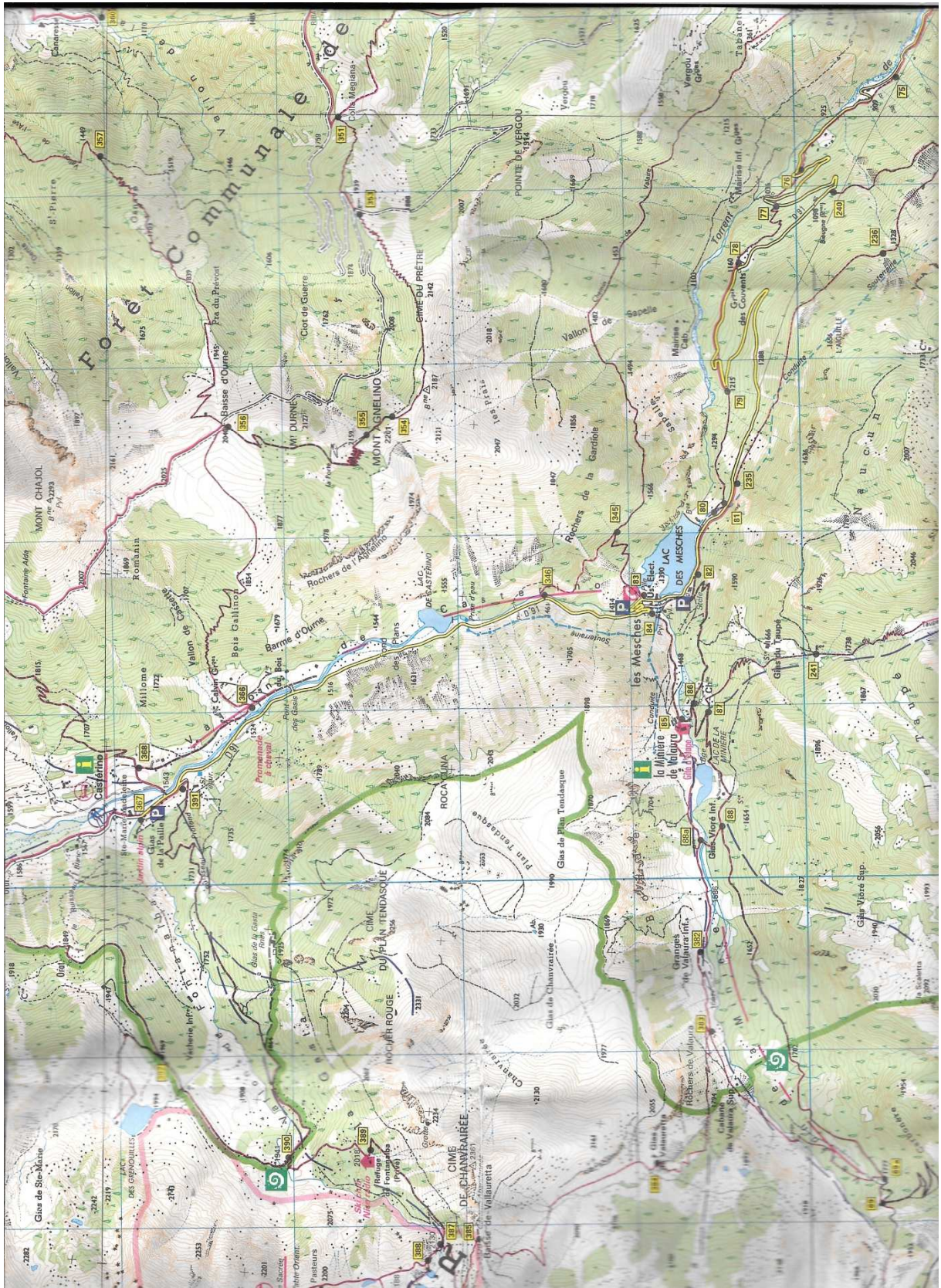
Venant d'ITALIE :

Prendre direction France - Col de Tende – Vintimille. Passer le Col de Tende et descendre vers le village de Tende. Parking de la gare à gauche à l'entrée du village à proximité du Musée des Merveilles.

Pour ceux venant d'Italie et désirant se rendre directement au gîte :

Passer le village de Tende en direction de St Dalmas de Tende. Dans le village prendre à droite la route départementale n° 91 vers Castérino et la gare SNCF de St Dalmas. Continuer sur la RD n°91. Route sinueuse avec des lacets. Laisser à gauche la route de Granille. Passage au hameau de Conventi. Puis arrivée au lac des Mesches. Aller au bout du lac. Parking au pied de vieux bâtiments délabrés d'anciens établissements industriels. Laisser la voiture là et monter à pied au refuge.

NOTA : toutes ces directions seront fléchées avec des flèches jaunes avec la coquille.



Pre-programme de la marche d'approche

Départ de Sospel (il conviendra de s'y rendre la veille).

On peut s'y rendre en train ou laisser sa voiture sur le parking de la gare.

1er jour mardi 4 octobre : Sospel - Breil sur Roya - 15 km - DN + 600 m passage au col de Brouis puis descente vers le refuge.

2eme Jour mercredi 5 : Breil - Saorge - 12 km - DN + 600 m. Pas d'hébergement à Saorge. Retour en train à Breil et 2eme nuit au même refuge.

3eme jour jeudi 6 : Prendre le train jusqu'à Saorge : Saorge - St Dalmas de Tende - 11 km - DN 480 m

4eme jour vendredi 7 : St Dalmas - Refuge Neige et Merveilles - 8 km - DN + 800 m.

Coût estimé mais non encore négocié avec les refuges entre 200 € et 250 €. Ce coût devrait être affiné pour la mi juillet (sous contrôle de Richard)

Un bulletin d'inscription sera diffusé ultérieurement avec les prix si possible.